



สำนักวิชาการศึกษาทั่วไปและนวัตกรรมการเรียนรู้อิเล็กทรอนิกส์
มหาวิทยาลัยราชภัฏสวนสุนันทา



ข้อมูลประชาสัมพันธ์ การเรียนการสอนรายวิชาศึกษาทั่วไป

ภาคเรียนที่ 1 ปีการศึกษา 2564

เว็บไซต์ประชาสัมพันธ์
การเรียนการสอนรายวิชาศึกษาทั่วไป



<http://www.gen-ed.ssru.ac.th/page/geinfo>





BEER วิทย์กีฬา

ปี 64 GE สอนสนับสนุนการปรับรูปแบบการเรียนรู้
พวกเขาเรารู้กันยัง?

Pony บัญชี

อ่านหน้าเว็บตะกี้ เรียนผ่านเว็บไซต์รายวิชานะคะ

Ice ครูคอมพ์

เรียนออนไลน์ผ่านเว็บรายวิชานะ ขาดไม่ได้ด้วย
มีสอบทุกคาบ คาบละ 5 คะแนนนะ 8 บท

Palmmy ศิลปกรรม

โห..เก็บคะแนน Quiz ในชั้นเรียนออนไลน์
40 คะแนน เยอะอะชอบๆๆ

Kim ออกแบบ


มีโครงการรายบุคคล 30 คะแนน ด้วยจ้า
คะแนนเก็บเยอะดี ลุ้น A ด้วยคน

Nicha แพทย์

สอบประมวลความรู้ปลายภาค อีก 30 คะแนน

Julie ญี่ปุ่น

มายก็อชชชชช ช้านจะเอา AAAAA



เว็บไซต์ประชาสัมพันธ์
การเรียนการสอนรายวิชาศึกษาทั่วไป
ปีการศึกษา 2564



<http://www.gen-ed.ssru.ac.th/page/geinfo>



รายวิชาที่เปิดสอน ภาคเรียนที่ 1 ปีการศึกษา 2564

หลักสูตรปรับปรุง พ.ศ. 2562 สำหรับนักศึกษาระดับปริญญาตรี รหัส 62, 63 และ 64

กลุ่มมนุษยศาสตร์และสังคมศาสตร์ จำนวน 5 รายวิชา

- ✓ GEN0101 ชาววังสวนสุนันทา
- ✓ GEN0103 สังคมไทยในบริบทโลก
- ✓ GEN0107 ความเป็นพลเมืองดี
- ✓ GEN0109 ศาสตร์แห่งราชันย์
- ✓ GEN0117 อยู่เป็นวิทยา

กลุ่มภาษา จำนวน 5 รายวิชา

- ✓ GEN0201 การใช้ภาษาไทย
- ✓ GEN0204 ภาษาอังกฤษเพื่อการสื่อสารและการสืบค้น
- ✓ GEN0205 ภาษาอังกฤษเพื่อทักษะการเรียนรู้
- ✓ GEN0209 ภาษาอังกฤษเพื่อการนำเสนอและการพูดในที่สาธารณะ
- ✓ GEN0217 ภาษาเกาหลี

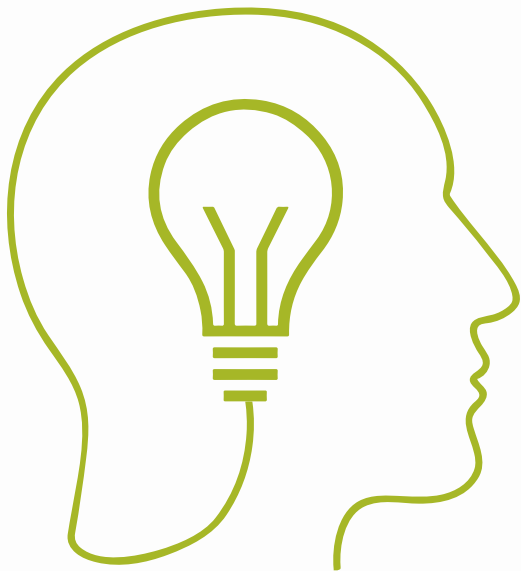
กลุ่มวิทยาศาสตร์และคณิตศาสตร์ จำนวน 6 รายวิชา

- ✓ GEN0301 เทคโนโลยีสารสนเทศเพื่อการสื่อสาร
- ✓ GEN0302 วิทยาศาสตร์และเทคโนโลยีเพื่อคุณภาพชีวิต
- ✓ GEN0305 นันทนาการเพื่อคุณภาพชีวิต
- ✓ GEN0309 ชีวิตกับดิจิทัล
- ✓ GEN0313 การเต้น
- ✓ GEN0320 รวยด้วยดิจิทัล

*สำหรับนักศึกษาระดับปริญญาตรีรหัสอื่นที่ต้องการลงทะเบียน
โปรดติดต่อ สำนักวิชาการศึกษาทั่วไป (ฝ่ายบริการการศึกษา) โทร. 02-160-1265 ต่อ 201

การวัดและประเมินผลการเรียนรู้

มีรายละเอียดดังนี้



รูปแบบการเรียนการสอน ภาคเรียนที่ 1 ปีการศึกษา 2564

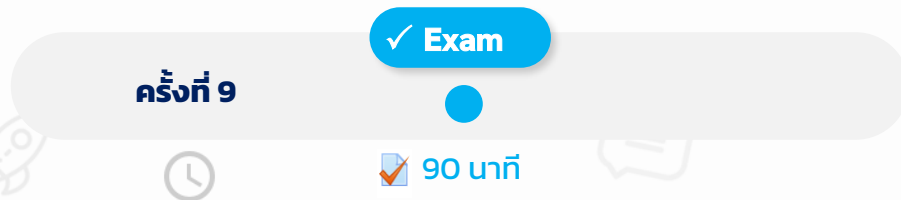
นักศึกษาเข้าเรียนผ่านเว็บไซต์รายวิชา (e-Learning) จำนวน 8 ครั้ง โดยมีกิจกรรมการเรียนการสอน ดังนี้



คาบสอนร่วมกับวิทยากร: นักศึกษาเข้าเรียนผ่านเว็บไซต์รายวิชา (e-Learning) พบผู้สอนและวิทยากร *แจ้งในตารางเรียนประจำรายวิชา



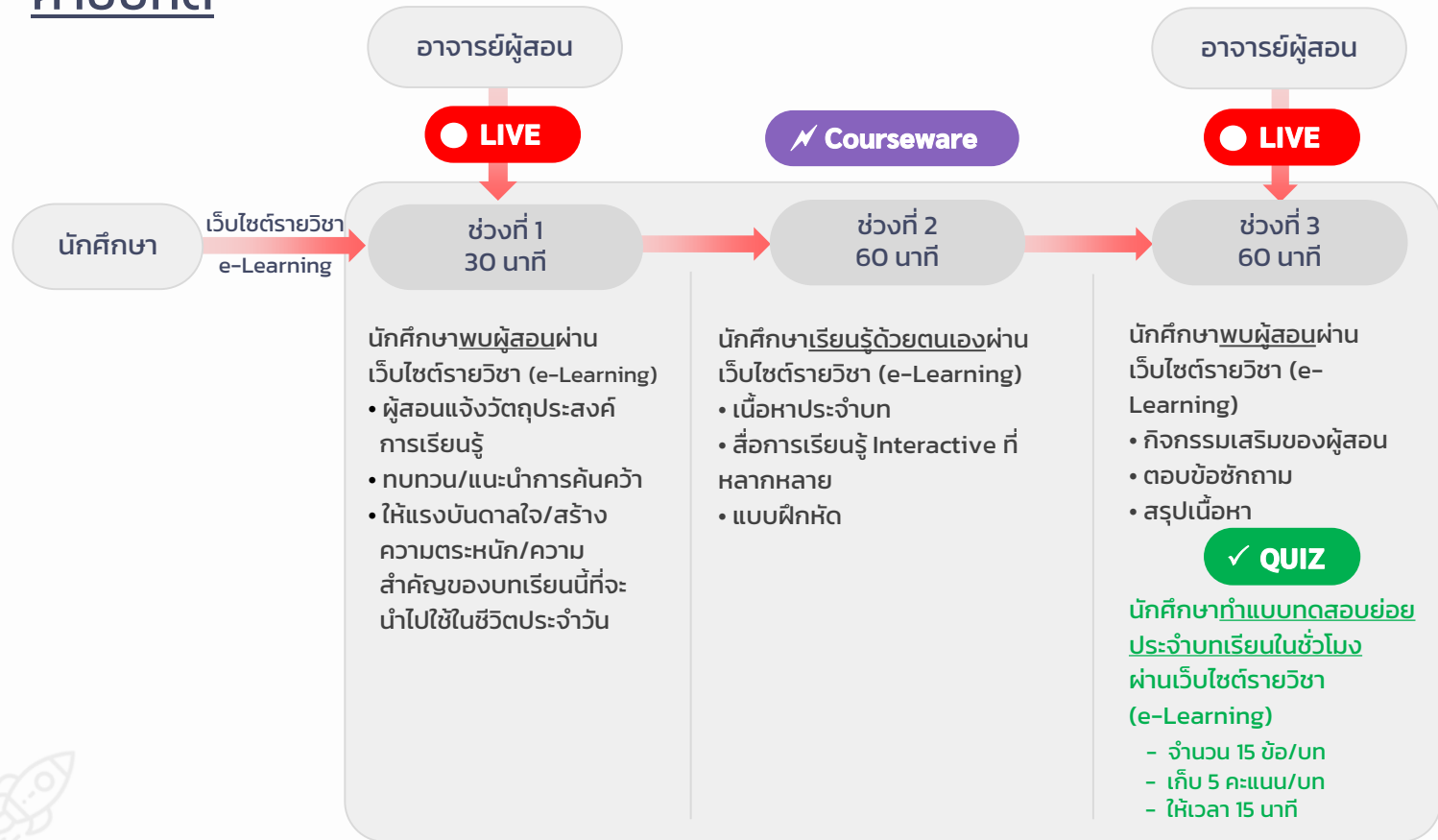
นักศึกษาเข้าสอบประมวลความรู้ผ่านระบบสอบในครั้งที่ 9





รูปแบบการเรียนการสอน ภาคเรียนที่ 1 ปีการศึกษา 2564

คาบปกติ



นักศึกษา**พบ**ผู้สอนผ่านเว็บไซต์รายวิชา (e-Learning)

- ผู้สอนแจ้งวัตถุประสงค์การเรียนรู้
- ทบทวน/แนะนำการค้นคว้า
- ให้แรงบันดาลใจ/สร้างความตระหนัก/ความสำคัญของบทเรียนนี้จะนำไปใช้ในชีวิตประจำวัน

นักศึกษา**เรียนรู้**ด้วยตนเองผ่านเว็บไซต์รายวิชา (e-Learning)

- เนื้อหาประจำบท
- สื่อการเรียนรู้ Interactive ที่หลากหลาย
- แบบฝึกหัด

นักศึกษา**พบ**ผู้สอนผ่านเว็บไซต์รายวิชา (e-Learning)

- กิจกรรมเสริมของผู้สอน
- ตอบข้อซักถาม
- สรุปเนื้อหา

✓ QUIZ

นักศึกษา**ทำแบบทดสอบย่อย**ประจำบทเรียนในชั่วโมงผ่านเว็บไซต์รายวิชา (e-Learning)

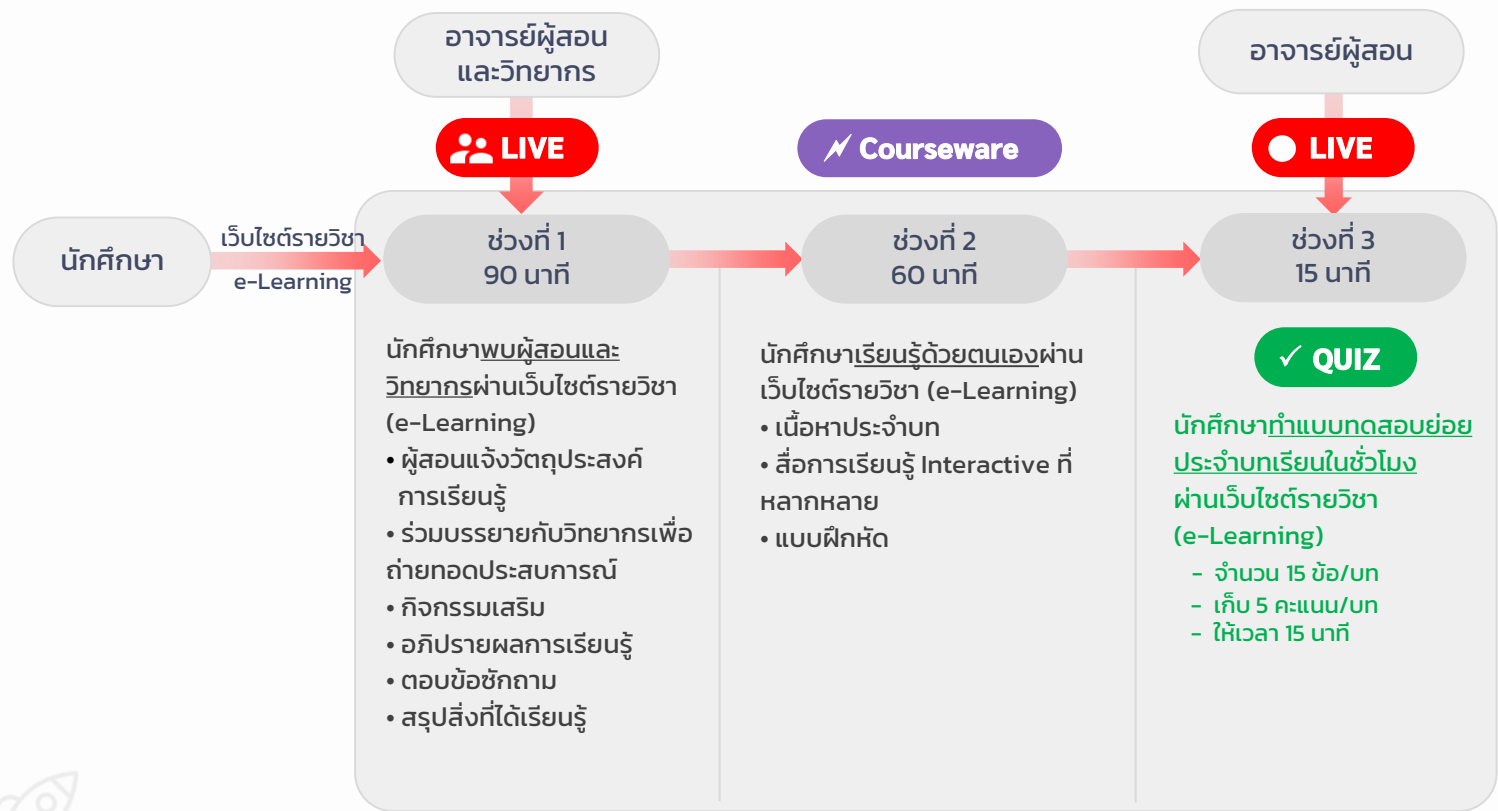
- จำนวน 15 ข้อ/บท
- เก็บ 5 คะแนน/บท
- ให้เวลา 15 นาที





รูปแบบการเรียนการสอน ภาคเรียนที่ 1 ปีการศึกษา 2564

คาบวิทยากร





การเข้าใช้งานเว็บไซต์รายวิชา

นักศึกษาสามารถเข้าเว็บไซต์รายวิชาได้ตามขั้นตอนดังนี้



01 ขั้นตอนการเข้าสู่เว็บไซต์รายวิชา



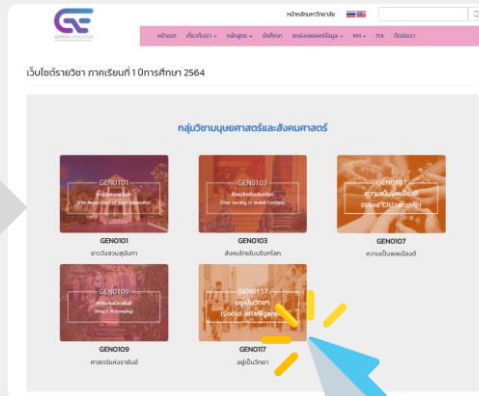
[http://gen-ed.ssrุ.ac.th/](http://gen-ed.ssrु.ac.th/)

ให้นักศึกษาไปที่เว็บไซต์สำนักวิชาการศึกษาทั่วไป
โดยพิมพ์ URL : <http://www.gen-ed.ssrุ.ac.th/>



คลิกที่นี่เพื่อเข้าสู่เว็บไซต์
e-Learning รายวิชาศึกษาทั่วไป

คลิกที่เมนู
"e-Learning รายวิชาศึกษาทั่วไป"



คลิกที่ภาพ ที่แสดงรหัสวิชา ชื่อวิชา
ที่นักศึกษาต้องการเข้าสู่ระบบ





02 ขั้นตอนการเข้าสู่ระบบเว็บไซต์รายวิชา



การเรียนรายวิชาศึกษาทั่วไป เรียนผ่านเว็บไซต์รายวิชา (e-Learning)
ดังนั้นนักศึกษาต้องเตรียมความพร้อมในการเข้าสู่ระบบเว็บไซต์รายวิชา ก่อนที่จะมีการเรียนการสอน

เว็บไซต์รายวิชา



คลิกที่นี่เพื่อเข้าสู่บทเรียน

[http://www.gers.ssrุ.ac.th/](http://www.gers.ssrु.ac.th/)



วิธีการเข้าสู่ระบบ

Username : รหัสนักศึกษา 11 หลัก

64126601001

Password : วัน/เดือน/ปีเกิด

08/08/2545

Log in

เมื่อนักศึกษาพบปัญหา
การเข้าสู่ระบบ
โปรดแจ้งที่



<https://bit.ly/2RxDZgy>

เมื่อนักศึกษาเข้าสู่
เว็บไซต์รายวิชา (e-Learning)
ให้นักศึกษา “คลิกที่นี่เพื่อเข้าสู่บทเรียน”



ให้นักศึกษาเข้าสู่ระบบโดยใช้
Username : รหัสนักศึกษา 11 หลัก
(ตัวอย่าง 64126601001)
Password : วัน/เดือน/ปีเกิด
(ตัวอย่าง 08/08/2545)

